

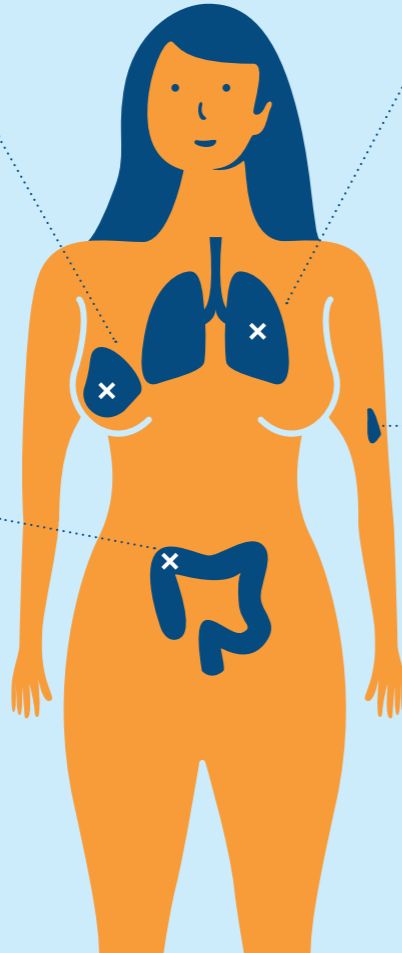
## Symptome der häufigsten Krebsarten bei Frauen

### BRUST

- Knoten oder Verhärtungen an den Brüsten oder in den Achselhöhlen
- Roter Fleck oder Hautauschlag auf den Brüsten
- Brustwarzenveränderung (Grösse, Farbe) oder Flüssigkeitsabsonderung aus einer Brustwarze
- Grössenunterschied der Brüste

### DICKDARM (KOLON)

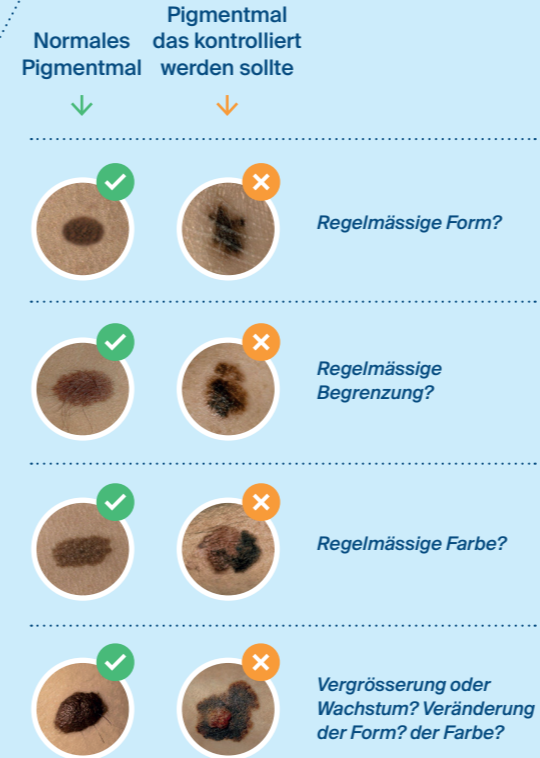
- Blut im Stuhl, der den Stuhlgang rot oder schwarz verfärbt
- Stuhldrang ohne Entleerung
- Veränderter Stuhlgang: hart und / oder flüssig (abwechselnd Verstopfung und Durchfall)
- Anhaltende Bauchschmerzen



### LUNGEN

- Länger als 4 Wochen dauernder Husten
- Chronischer Husten der schlimmer wird
- Lungenentzündung die nicht verheilt trotz Einnahme von Antibiotika
- Blutiger Auswurf
- Ungewöhnliche Atembeschwerden beim Treppensteigen
- Schmerzen im Brustkorb

### HAUT



Sollte eines dieser Symptome bei Ihnen auftreten, **heisst das nicht unbedingt dass Sie an Krebs leiden.** Vereinbaren Sie einen Termin beim Arzt und klären Sie es anhand einer Untersuchung ab.

## Was Sie jeden Tag für Ihre Gesundheit tun können:



Laufen Sie mindestens 30 Minuten



Essen Sie 5 Portionen Gemüse und Früchte



Alkoholkonsum: Beschränken Sie sich auf 1 Glas



Schützen Sie sich vor der Sonne



Vermeiden Sie es zu rauchen

## Untersuchungsmethode zur Früherkennung von Brustkrebs



Ich bin 50 Jahre alt oder mehr und ich entscheide mich untersuchen zu lassen.



Ich rufe die Stiftung für Krebs-Früherkennung Waadt an (0848 990 990), die für mich einen Termin für eine Mammografie in meiner Nähe organisiert.



Eine Woche später werde ich per Post über die Testergebnisse informiert :

- Falls die Mammografie normal ist, werde ich dazu eingeladen den Test in 2 Jahren zu wiederholen.
- Falls die Mammografie eine Anomalie aufweisen sollte, rufe ich meinen Hausarzt an, der eine zusätzliche Untersuchung verordnet. Falls ich keinen Arzt kenne, nimmt die Stiftung für Krebs-Früherkennung Waadt mit mir Kontakt auf.



Die Untersuchung kostet mich ungefähr 20 CHF. Den Rest übernimmt die Krankenkasse.

## Untersuchungsmethoden zur Früherkennung von Darmkrebs



Ich bin 50 Jahre alt oder mehr und ich entscheide mich untersuchen zu lassen.



Ich fülle einen Fragebogen mit einer Gesundheitsfachperson aus und erhalte anschliessend einen "Blut-im-Stuhl-Test".



Ich führe den Test bei mir zu Hause durch und schicke ihn anhand des beigefügten Rückumschlag ins Labor.



Eine Woche später werde ich per Post über die Testergebnisse informiert :

- Falls der Test normal ist, erhalte ich eine Verordnung, die mich dazu einlädt den Test in 2 Jahren zu wiederholen.
- Falls der Test aufzeigt, dass sich Blut im Stuhl befindet, rufe ich meinen Hausarzt an, der eine zusätzliche Untersuchung (Koloskopie)\* verordnet. Falls ich keinen Hausarzt habe, nimmt die Stiftung für Krebs-Früherkennung Waadt mit mir Kontakt auf.



Die Untersuchung kostet mich ungefähr 5 CHF. Den Rest übernimmt die Krankenkasse.

*\*Die Koloskopie (Darmspiegelung) kann auch direkt als Erstuntersuchung durchgeführt werden.*

Haben Sie Fragen?  
Rufen Sie die Stiftung für  
Krebs-Früherkennung Waadt an



0848 990 990



unisanté  
Centre universitaire de médecine générale  
et santé publique • Lausanne

Allemand



Je früher ein Krebs entdeckt  
wird, desto grösser sind die  
Chancen auf eine erfolgreiche  
Behandlung!